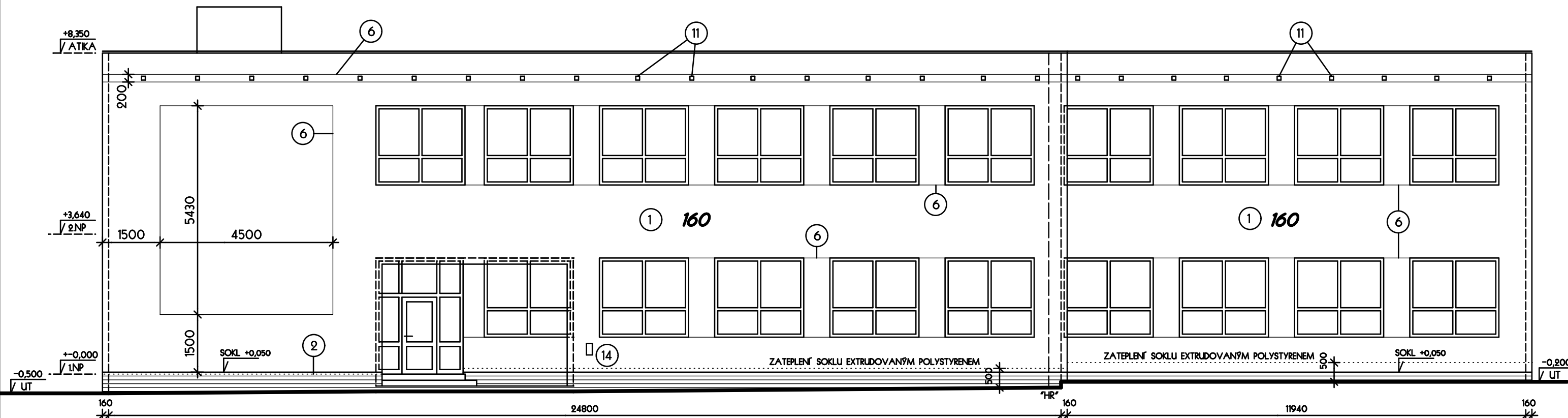
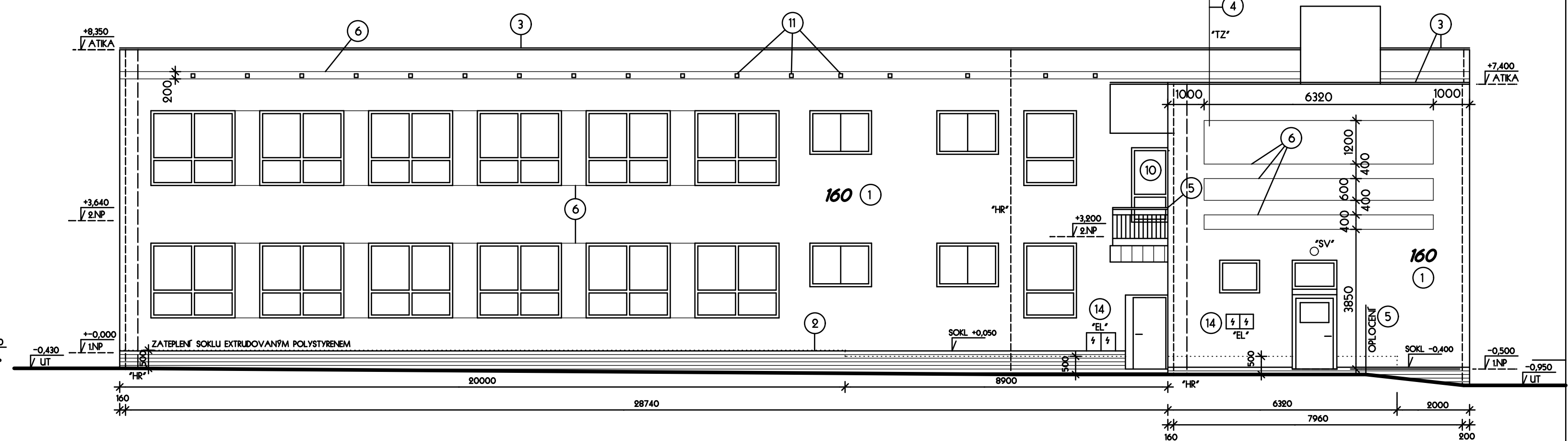


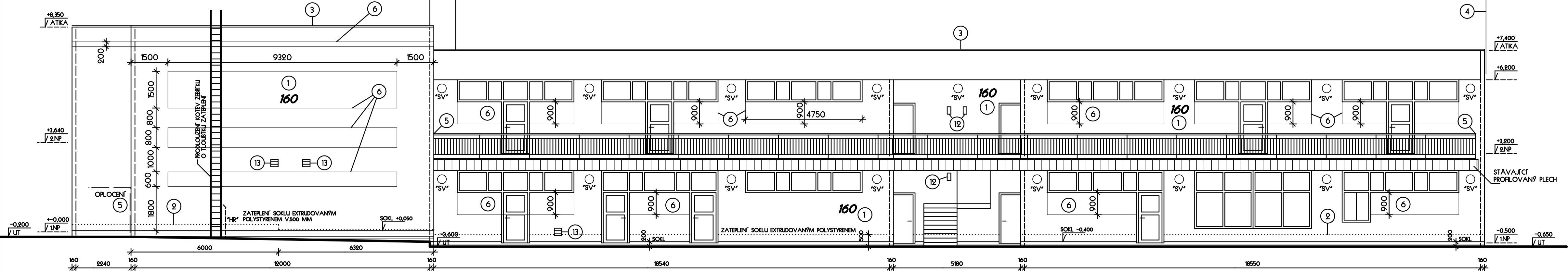
POHLED JIŽNÍ



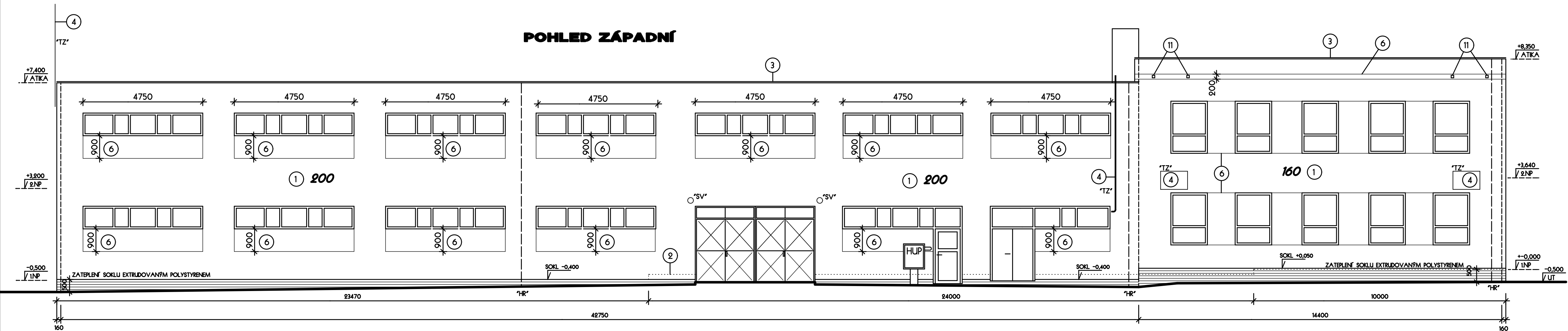
POHLED SEVERNÍ



POHLED VÝCHODNÍ



POHLED ZÁPADNÍ



## LEGENDA:

**160** - NAVRŽENÁ TLOUŠTKA IZOLANTU NA FASÁDE

- ① - KONTAKTNÍ ZATEPLOVACÍ SYSTÉM ETICS S POVRCHOVOU ÚPRAVOU SILIKONOVOU PROBARVENOU OMÍTKOU (ODSTÍNY DLE NÁVRHU BAREVNÉHO ŘEŠENÍ FASÁD)  
- V ZATEPLENÍ BUDE POUŽITA MINERÁLNÍ TEPELNÁ IZOLACE TLOUŠTKY 160 A 200 MM  
- V OSTEŇÍCH OKEN A DVEŘÍ JE TLOUŠTKA IZOLACE 30 MM

- ② - ZATEPLENÍ SPODNÍ ČÁSTI OBJEKTU Z EXTRUDOVANÉHO POLYSTYRENU. ZALOŽENÍ JE V ÚROVNI TERÉNU DO OCELOVÉ ZAKLÁDACÍ LIŠTY

- ③ - OPLECHOVÁNÍ PARAPETŮ OKEN A ATKY BUDE PROVEDENO Z POZINKOVANÉHO PLECHU

- ④ - ZPĚTNÁ MONTÁŽ DEMONTOVANÝCH ZARÍZENÍ NA FASÁDE  
"SV" - SVĚTLA, "HR" - HROMOSVOD, "TZ" - TECHNICKÉ ZARÍZENÍ (KLIMATIZACE, ANTENNÍ SYSTÉM), "EL" - ELEKTROSKŘÍNE, "HUP" - PLYN, "VO" - VĚTRACÍ OTVORY (MRÍŽKY)

- ⑤ - ÚPRAVA OPLOCEŇÍ O TLOUŠTKU ZATEPLENÍ (160 MM) - DEMONTÁŽ A POSUNUTÍ SLOUPKU ÚPRAVA ZÁBRADLÍ SCHODIŠTE A PAVLAČE VE 2NP O TLOUŠTKU ZATEPLENÍ (160 MM)  
- ODŘEZÁNÍ (ZKRÁCENÍ) MADEL A SVISLÉ VÝPLNĚ V PŘÍPADĚ DEMONTÁŽE NOSNÉHO PRVKU JE NUTNO NOSNÝ PRVEK NAHRADIT V NEJBLIŽŠÍ VZDÁLENOSTI

- ⑥ - DĚLIČÍ LIE ROZDÍLNÝCH BAREVNÝCH PLOCH FASÁDY (V MÍSTĚ STŘEŠNÍCH VĚTRACÍCH ŠTERBIN JE BAREVNÁ LIE VEDENA OSOVĚ NA TYTO OTVORY V CELKOVÉ ŠÍŘCE 200 MM)

POČET HMOŽDINEK V ETICS:

OKRAJOVÉ PÁSMO NA FASÁDÁCH JE V ŠÍŘCE 1,5 M

9 KS/M<sup>2</sup> - OKRAJOVÉ PÁSMO

6 KS/M<sup>2</sup> - PLOCHA

PROVEDENÍ ODTROHOVÝCH ZKOUŠEK, KONTROLU PEVNOSTI STÁVAJÍCÍCH VRSTVE

FASÁDY PROVEDE DODAVATEL

MŮŽE BÝT POUŽIT KTERÝKOLIV CERTIFIKOVANÝ ZATEPLOVACÍ SYSTÉM.

VŠECHNY MATERIÁLY, KTERÉ BUDOU POUŽÍVÁNY PŘI ZATEPLOVÁNÍ MUSÍ MÍT

CERTIFIKACI NA KVALITATIVNÍ TŘÍDU A (CERTIFIKACE ČECHU PRO ZATEPLOVÁNÍ

BUDOV) NEBO CERTIFIKACI DLE NOREM ETĀ (ETAG 004)

VEDOUČÍ PROJEKTANT : ING. JIŘÍ VOGEL  
VYPRACOVAL : PETR DUŠEK  
INVESTOR : FARMACEUTICKÁ FAKULTA HRADEC KRÁLOVÉ  
HEYROVSKÉHO 1203, 500 05 HRADEC KRÁLOVÉ

FARMACEUTICKÁ FAKULTA, HRADEC KRÁLOVÉ  
ZÁMOSTI OP.683, PAR.CST.1376/1, 1376/3  
ZATEPLENÍ OBVODOVÉHO PLÁSTE A STAVEBNÍ ÚPRAVY  
SOCIALNÍHO ZARÍZENÍ

POHLEDY - NOVÝ STAV

Druh projektu DPS  
Datum VII. 2014  
Měřítko 1 : 100

D.11b. 7